

Specifiche tecniche di installazione

MERCEDES VITO

dal 2003 al 2014

[2° Generazione]



**PRIMA DI PROCEDERE CON LE SPECIFICHE
LEGGERE ATTENTAMENTE LA
PROCEDURA DI INSTALLAZIONE
GENERICA**

PORTELLONE POSTERIORE

Rimuovere la pannellatura delle due ante del portellone posteriore (sganciare prima la placca ad incastro della maniglia)



Applicare la dima di foratura.

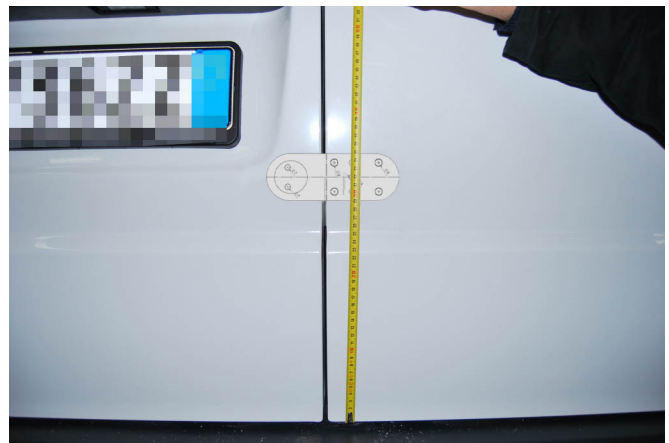
In particolare l'asse longitudinale della corazza è a **32cm** dal bordo inferiore del portellone (verificare che la corazza non vada oltre la cavità della lamiera in corrispondenza della targa).

Allineare l'asse verticale (linea tratto punto) allo spigolo del portellone.

Segnare i fori da 9mm.

Prestare attenzione ai fori sul bordo estremo; prima di forare verificare che la testa del perno M8 sia contenuta nel bordo.

Prestare attenzione al foro per il passaggio del cavetto di emergenza: forare soltanto la lamiera esterna per consentire l'inserimento del cavetto nel portellone.



Procedere con le fasi come da **PROCEDURA DI
INSTALLAZIONE GENERICA.**

**PRIMA DI PROCEDERE CON LE SPECIFICHE
LEGGERE ATTENTAMENTE LA
PROCEDURA DI INSTALLAZIONE
GENERICA**

PORTELLONE LATERALE

Rimuovere la pannellatura del portellone laterale e della fiancata laterale.



Applicare la dima di foratura.

L'asse della corazza è a **7.5cm** al di sopra dalla modanatura in plastica nera (vedi foto).

Allineare l'asse verticale (linea tratto punto) allo spigolo del portellone.

Segnare i fori da 9mm.

Prestare attenzione ai fori sul bordo estremo; prima di forare verificare che la testa del perno M8 sia contenuta nel bordo.

Prestare attenzione al foro per il passaggio del cavetto di emergenza: forare soltanto la lamiera esterna per consentire l'inserimento del cavetto nel portellone.

Procedere con le fasi come da **PROCEDURA DI
INSTALLAZIONE GENERICA.**

