

**Specifiche tecniche di installazione****OPEL COMBO D**

dal 2010

[2° Generazione]



**PRIMA DI PROCEDERE CON LE SPECIFICHE  
LEGGERE ATTENTAMENTE LA  
PROCEDURA DI INSTALLAZIONE  
GENERICA**

**PORTELLONE  
POSTERIORE**

Rimuovere la pannellatura ad incastro delle due ante del portellone posteriore.



Procedere quindi con l'applicazione della dima e con la foratura.

L'asse longitudinale della corazza è a **56 cm** dal bordo inferiore (vedi foto accanto).

Allineare l'asse verticale (linea tratto punto) allo spigolo del portellone.

Segnare i fori da 9mm.

Prestare attenzione ai fori sul bordo estremo; prima di forare verificare che la testa del perno M8 sia contenuta nel bordo.

Prestare attenzione al foro per il passaggio del cavetto di emergenza: forare soltanto la lamiera esterna per consentire l'inserimento del cavetto nel portellone.

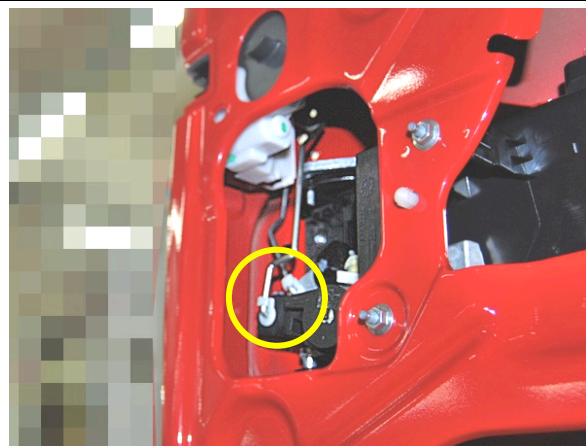


Per fissare la corazza è preferibile distaccare la serratura, senza rimuoverla completamente.

Svitare pertanto le viti esterne e sganciare le due aste in corrispondenza dei fermi in plastica (cerchiate in foto).

**Per evitare il contatto della testa dei perni M8 sulla porta fissa in fase di chiusura si consiglia di applicare i perni M8 senza le rondelle in dotazione.**

Procedere con le fasi come da **PROCEDURA DI INSTALLAZIONE GENERICA**.



**PRIMA DI PROCEDERE CON LE SPECIFICHE  
LEGGERE ATTENTAMENTE LA  
PROCEDURA DI INSTALLAZIONE  
GENERICA**

### **PORTELLONE LATERALE**

Dopo aver rimosso la pannellatura del portellone scorrevole e della fiancata destra, applicare la dima di foratura.

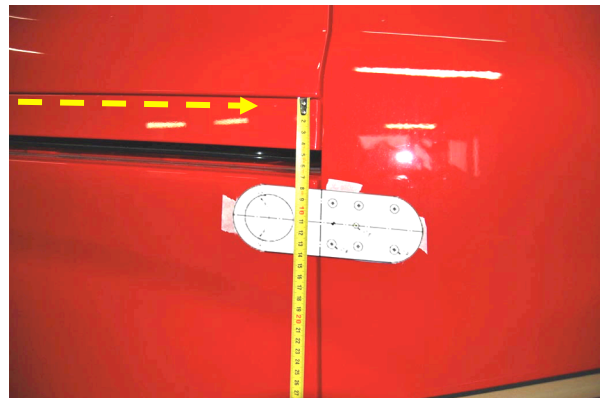
L'asse longitudinale della corazza è a **11 cm** dallo spigolo superiore della fascia di rivestimento della sede guida scorrevole (vedi dettaglio foto)

Allineare l'asse verticale (linea tratto punto) allo spigolo del portellone.

Segnare i fori da 9mm.

Prestare attenzione ai fori sul bordo estremo; prima di forare verificare che la testa del perno M8 sia contenuta nel bordo.

Prestare attenzione al foro per il passaggio del cavetto di emergenza: forare soltanto la lamiera esterna per consentire l'inserimento del cavetto nel portellone.



Per fissare la corazza è preferibile distaccare la serratura, senza rimuoverla completamente.

Procedere con le fasi come da **PROCEDURA DI  
INSTALLAZIONE GENERICA**.

